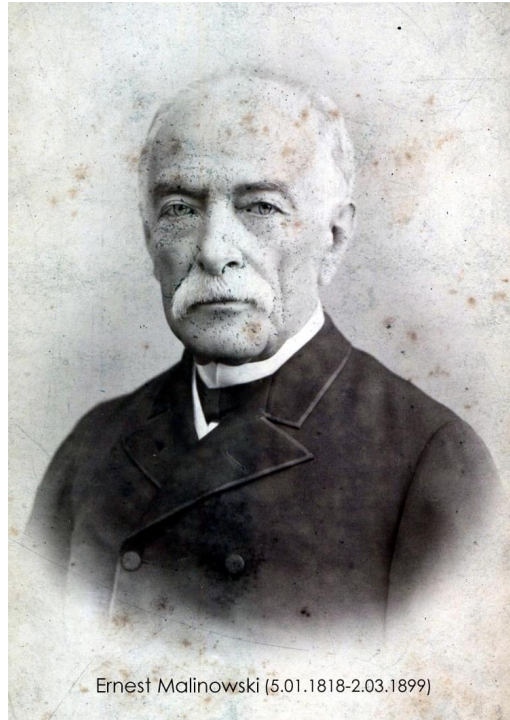


WIELCY POLACY NA ŚWIECIE

Ernest Malinowski (1818-1899) – Peru



Ernest Malinowski (05.01.1818-03.03.1899) – polski inżynier drogowy i kolejowy; budowniczy kolei transandyjskiej w Peru, łączącej wybrzeże peruwiańskie z Amazonią. Do roku 2006 była to najwyższej położona linia kolejowa świata (4818 n.p.m.). Absolwent Liceum Krzemienieckiego. Uczestnik powstania listopadowego. Wyemigrował wraz z bratem i ojcem do Francji. Tutaj kontynuował naukę w Paryżu. Po ukończeniu studiów pracował w Korpusie Inżynierów Dróg i Mostów. W 1852 r. podpisał 6-letni kontrakt na pracę w Peru na stanowisku inżyniera rządowego. Brał udział w obronie portu w czasie wojny Peru z Hiszpanią (1866). W uznaniu zasług otrzymał dyplom, medal i honorowe obywatelstwo Peru.

W 1868 r. powierzono Malinowskiemu budowę linii kolejowej przez Andy. Była to tzw. główna trasa kolei transandyjskiej. W roku 1889 powołano Malinowskiego na dziekana wydziału matematyczno-przyrodniczego uniwersytetu w Limie. W tym też mieście zmarł w 1899 r. Został pochowany 3 marca 1899 r. z honorami należnymi bohaterowi narodowemu na cmentarzu Presbitero Maestro. (źródło: <https://polonika.pl/abc-dziedzictwa/indeks-osob/ernest>).

Komentarz: to niezwykle osiągnięcie! W ciągu zaledwie sześciu lat Ernest Malinowski wybudował ponad 200 km linii kolejowej w jednym z najbardziej niedostępnych dla człowieka regionów jakim są Andy.



Gdy znalazłem się tam po raz pierwszy nie wierzyłem, że w tak krótkim czasie można przeciąć kręgosłup Andów z zachodu na wschód, drążąc tunele, budując mosty i układając tory. Widoki są niezwykle i mogą przyprawiać o zawrót głowy. Gdy stanąłem przy pomniku Ernesta Malinowskiego w najwyższym punkcie linii kolejowej w przełęczy

Ticlio (Abra Anticona) na wysokości 4818 n.p.m. (ustawiony tam w setną rocznicę śmierci Malinowskiego) dotknąłem dłonią granitów przywiezionych aż ze Strzegomia i poczułem Polskę. Dziwne uczucie, a może fantastycznie piękne, bo na pomniku odczytałem napis w dwóch językach (hiszpańskim i polskim) wyryty dłutem polskiego rzeźbiarza prof. Gustawa Zemły: „Ernest Malinowski 1818-1899. Inżynier polski, patriota peruwiański, bohater obrony Callao 1866, budowniczy Centralnej Kolei Transandyjskiej”. Powyżej, na kamiennym kole wieńczącym pomnik, widnieje płaskorzeźba z brązu z wizerunkiem Ernesta Malinowskiego. Siedmiometrowy monument wykonany w Polsce nawiązuje surowością stylu do budowli indiańskich i jest zwieńczony kołem z odlaną z brązu podobizną Ernesta Malinowskiego.

Autor i zdjęcia:



Mirosław Olszycki